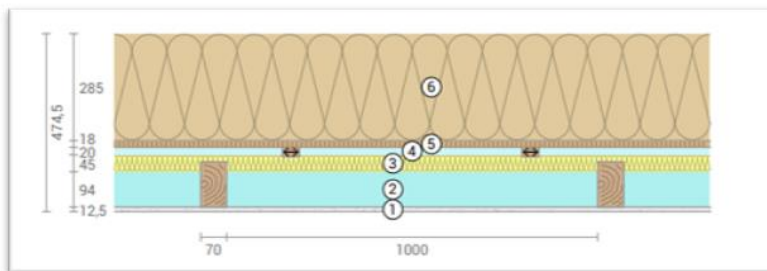
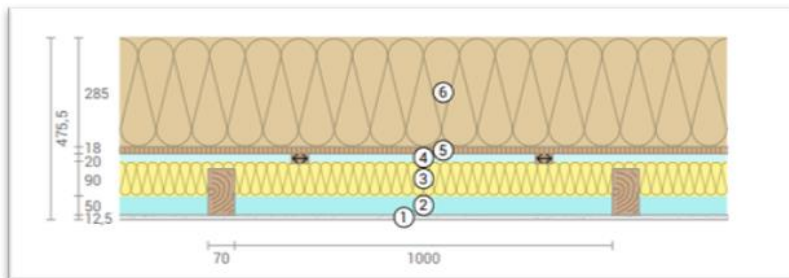


Codering:	20240311GK	
Betreft	Gecontroleerde kwaliteitsverklaring	
Toepassing:	NTA 8800 Basisopname & Detailopname	
Fabrikant:	Duofor BV	
Type:	DuoFoil ALU Seal 45, 90 en DuoFoil ALU Bubble 7, Reflecterende isolatie bij hellende daken en gevel met Chinees riet	
Ingangsdatum verklaring	08-11-2024	
Geldigheidsduur verklaring		
		Rc [m²K/W]
DuoFoil ALU Seal 45 en DuoFoil ALU Bubble 7, Reflecterende isolatie bij hellende daken met riet		dak
A. Hellend dak/gevel met Chinees riet met DuoFoil ALU Seal 45 (dikte riet minimaal 285mm, dikte DuoFoil ALU Seal 45mm)		6,66
B. Hellend dak/gevel met Chinees riet met DuoFoil ALU Seal 90 (dikte riet minimaal 285mm, dikte DuoFoil ALU Seal 90mm)		7,92
C. Hellend dak/gevel met Chinees riet met DuoFoil ALU Seal 90 (dikte riet minimaal 285mm, dikte DuoFoil ALU Seal 90mm)		7,44
D. Hellend dak/gevel met Chinees riet met DuoFoil ALU Bubble 7 (dikte riet minimaal 285mm, dikte DuoFoil ALU Bubble 7,5mm)		5,45
De verklaring is alleen geldig indien de opbouw is zoals hieronder is beschreven:		
<p>A Hellend dak of gevel met Chinees riet met DuoFoil ALU Seal 45 Op de (bestaande) houten balken (70x120mm) met een hart op hart afstand van 1070 mm wordt een laag DuoFoil ALU Seal 45 aangebracht. Vervolgens houten regels van 25x46mm met een hart op hartafstand van 600 mm. Op de houten regels komt een plaatmateriaal (OSB 2, OSB 3 of groene spaanplaat) van 18 mm. Hierop wordt minimaal 285 mm Chinees riet aangebracht. De onderzijde van de houten balken is afgewerkt met een laag gipskartonplaat van 12,5 mm. De hoek van het hoofd(dak)vlak dient $\geq 45^{\circ}$ te zijn. Er ontstaan twee reflecterende luchtlagen boven en onder de DuoFoil ALU Seal. Beide lagen zijn een hermetische afgesloten luchtlagen.</p> <p>B Hellend dak of gevel met Chinees riet met DuoFoil ALU Seal 90 Op de (bestaande) houten balken (70x120 mm) met een hart op hart afstand van 1070 mm wordt een laag DuoFoil ALU Seal aangebracht. Vervolgens houten regels van 25x46 mm met een hart op hart afstand van 600 mm. Op de houten regels komt een plaatmateriaal (OSB 2, OSB 3 of groene spaanplaat) van 18 mm. Hierop wordt minimaal 285 mm Chinees riet aangebracht. De onderzijde van de houten balken is afgewerkt met een laag gipskartonplaat van 12,5 mm. De hoek van het hoofd(dak)vlak dient $\geq 45^{\circ}$ te zijn. Er ontstaan twee reflecterende luchtlagen boven en onder de DuoFoil ALU Seal. Beide lagen zijn een hermetische afgesloten luchtlagen</p> <p>C Hellend dak of gevel met Chinees riet met DuoFoil ALU Seal 90(direct) Op de (bestaande) houten balken (70x120 mm) met een hart op hart afstand van 1070 mm wordt een laag DuoFoil ALU Seal 90 aangebracht. Direct op de DuoFoil ALU Seal komt een plaatmateriaal van 18 mm. Hierop wordt minimaal 285 mm Chinees riet aangebracht. De onderzijde van de houten balken is afgewerkt met een laag gipskartonplaat van 12,5 mm. De hoek van het hoofd(dak)vlak dient $\geq 45^{\circ}$ te zijn. Er ontstaat een hermetische afgesloten reflecterende luchtlaag onder de DuoFoil ALU Seal.</p> <p>D Hellend dak of gevel met Chinees riet met DuoFoil Alu Bubble 7 Op de (bestaande) houten balken (70x120mm) met een hart op hart afstand van 1070 mm wordt een laag DuoFoil Alu Bubble 7 aangebracht. Vervolgens houten regels van 25x46 mm met een hart op hart afstand van 600 mm. Op de houten regels komt een plaatmateriaal (OSB 2, OSB 3 of groene spaan-plaat) van 18 mm. Hierop wordt minimaal 285 mm Chinees riet aangebracht. De onderzijde van de houten balken is afgewerkt met een laag gipskartonplaat van 12,5 mm. De hoek van het hoofd(dak)vlak dient $\geq 45^{\circ}$ te zijn. Er ontstaan twee reflecterende luchtlagen boven en onder de DuoFoil Alu Bubble 7. Beide lagen zijn een hermetische afgesloten luchtlagen.</p> <p>E Voor alle situaties geldt dat: De reflecterende luchtlaag onder de plaatmateriaal mag worden meegenomen als het een hermetische afgesloten spouw betreft en bij de volgende criteria wordt hieraan voldaan:</p> <ul style="list-style-type: none"> • De onderzijde (zijde richting de reflecteren laag) van het plaatmateriaal zal moeten zijn voorzien van een afgesloten laag zoals een laklaag; • Het aantal strekkende m1 naad tussen de platen onder moet zijn beperkt tot: <ul style="list-style-type: none"> o Maximale 1,25 m1/m2 naad tussen platen onderling bij plaatmateriaal zonder messing en groef. o Of maximaal 2 m1/m2 naad tussen platen onderling bij plaatmateriaal met messing en groef. <p>Bij de toepassing van een OSB 2 of OSB 3-plaat of watervast spaanplaat (plaatmateriaal is te herkennen aan de groene kleur) ook wel de groene spaanplaat genoemd, wordt aan de bovenstaande eisen voldaan.</p> <p>De Rc-waarden uit bovenstaande tabel mogen alleen worden gebruikt als aangetoond kan worden dat de DuoFoil ALU Seal 45, 90 of Bubble 7 met Chinees riet is toegepast op een hellend dak en/of gevel. Schematische tekeningen, zie hieronder.</p>		



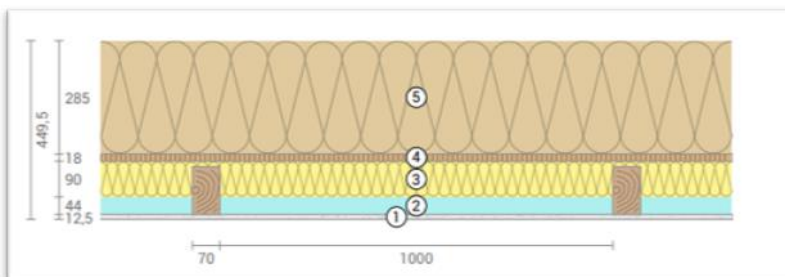
Figuur 1: 01 Hellend dak met Chinees riet met ALU Seal 45

Renvooi (figuur1):	
1	Gipskartonplaat
2	Luchtlaag (reflecterend)
	Houten balken 70x120 mm
3	ALU Seal 45
4	Luchtlaag (reflecterend)
	Houten regel 25x46mm
5	Plaatmateriaal: OSB 2 of 3 -plaat of groene spaanplaat
6	Chinees riet



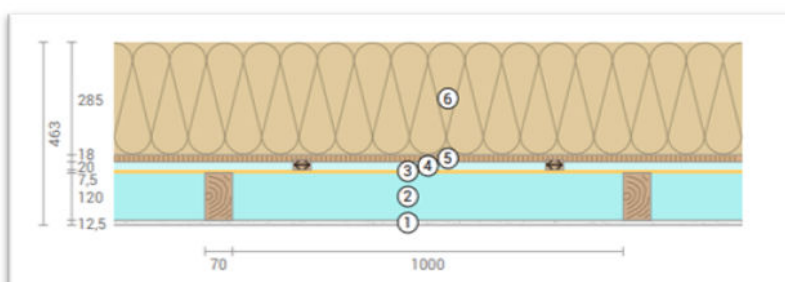
Figuur 2: 02 Hellend dak met Chinees riet met ALU Seal 90

Renvooi (figuur2):	
1	Gipskartonplaat
2	Luchtlaag (reflecterend)
	Houten balken 70x120 mm
3	ALU Seal 90
4	Luchtlaag (reflecterend)
	Houten regel 25x46mm
5	Plaatmateriaal: OSB 2 of 3 -plaat of groene spaanplaat
6	Chinees riet



Figuur 3: 03 Hellend dak met Chinees riet met ALU Seal 90 (direct)

Renvooi (figuur3):	
1	Gipskartonplaat
2	Luchtlaag (reflecterend)
	Houten balken 70x120 mm
3	ALU Seal 90
4	Plaatmateriaal
5	Chinees riet



Figuur 4: 04 Hellend dak met Chinees riet met ALU Bubble

Renvooi (figuur4):	
1	Gipskartonplaat
2	Luchtlaag (reflecterend)
	Houten balken 70x120 mm
3	ALU Bubble
4	Luchtlaag (reflecterend)
	Houten regel 25x46 mm
5	Plaatmateriaal: OSB 2 of 3 -plaat of groene spaanplaat
6	Chinees riet