

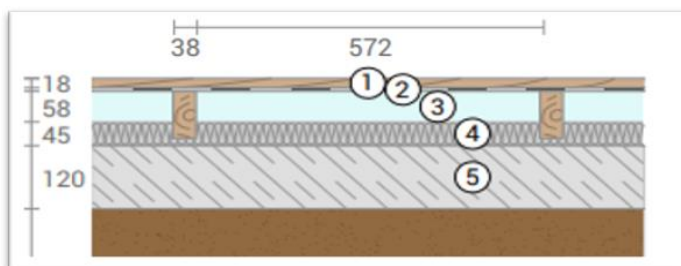
Codering:	20240310GK
Betreft	Gecontroleerde kwaliteitsverklaring
Toepassing:	NTA 8800 Basisopname
Fabrikant:	Duofor BV
Type:	DuoFoil ALU Seal 45
Ingangsdatum verklaring	08-11-2024
Geldigheidsduur verklaring	

	Rc [m ² .K/W]
DuoFoil ALU Seal 45 gemiddelde dikte 40 mm	vloer
• Betonvloer met DuoFoil ALU Seal 45 op de vloer ^{A,B}	2,85
• Houten vloer met DuoFoil ALU Seal 45 onder de vloer ^A	4,19
• Betonvloer met DuoFoil ALU Seal 45 onder de vloer ^{A,C}	3,66

- ^A Alleen geldig indien er een hermetisch afgesloten folie is aangebracht om vervuiling van de bovenzijde van DuoFoil ALU Seal 45 te voorkomen.
- ^B Alleen geldig indien DuoFoil ALU Seal 45 is aangebracht op houten regels (38 x 89mm) met een hart op hart afstand van 610mm.
- ^C Alleen geldig indien DuoFoil ALU Seal 45 is aangebracht op houten regels (38 x 63mm) met een hart op hart afstand 750mm.

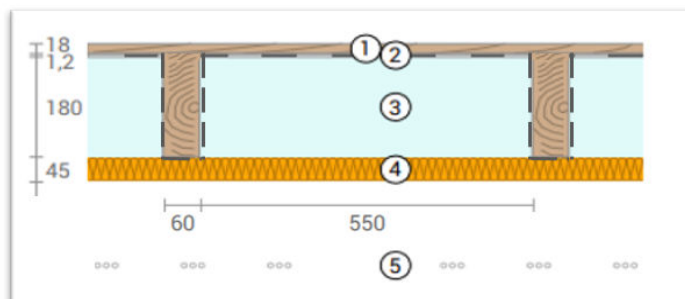
De Rc-waarden uit bovenstaande tabel mogen alleen worden gebruikt als aangetoond kan worden dat de DuoFoil ALU Seal 45 is toegepast.

Schematische tekeningen van vloeren met DuoFoil ALU Seal 45, zie hieronder.



Figuur 1: 01 Betonvloer met ALU Seal 45 op de vloer.

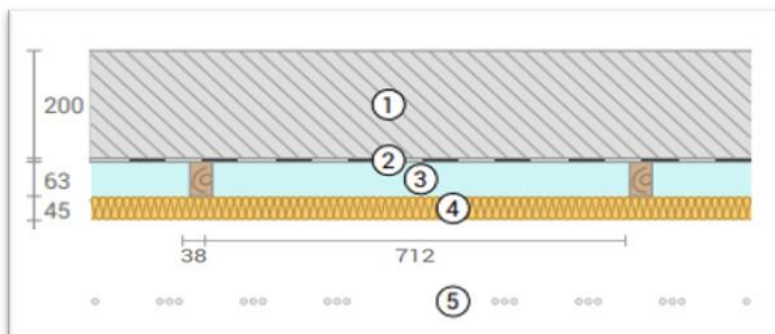
Renvooi (Figuur 1)	
1	Multiplex / plaatmateriaal
2	Folie
3	Luchtlaag (reflecterend)
	Houten regel 38x89 mm
4	ALU Seal 45
5	Gewapend beton op zand (Bestaande constructie)



Figuur 2: 02 Houten vloer met ALU Seal 45 onder de vloer.

Renvooi (Figuur 2)	
1	Vloerdelen (Bestaande constructie)
2	Folie
3	Luchtlaag (reflecterend)
	Houten balk 60x180 mm (Bestaande constructie)
4	ALU Seal 45
5	Kruipruimte

Vervolg zie volgende bladzijde



Figuur 3: 03 Betonvloer met ALU Seal 45 onder de vloer.

Renvooi (Figuur 3)

1	Gewapend beton (Bestaande constructie)
2	Folie
3	Luchtlaag (reflecterend)
4	Houten regel 38x63 mm
4	ALU Seal 45
5	Kruipruimte