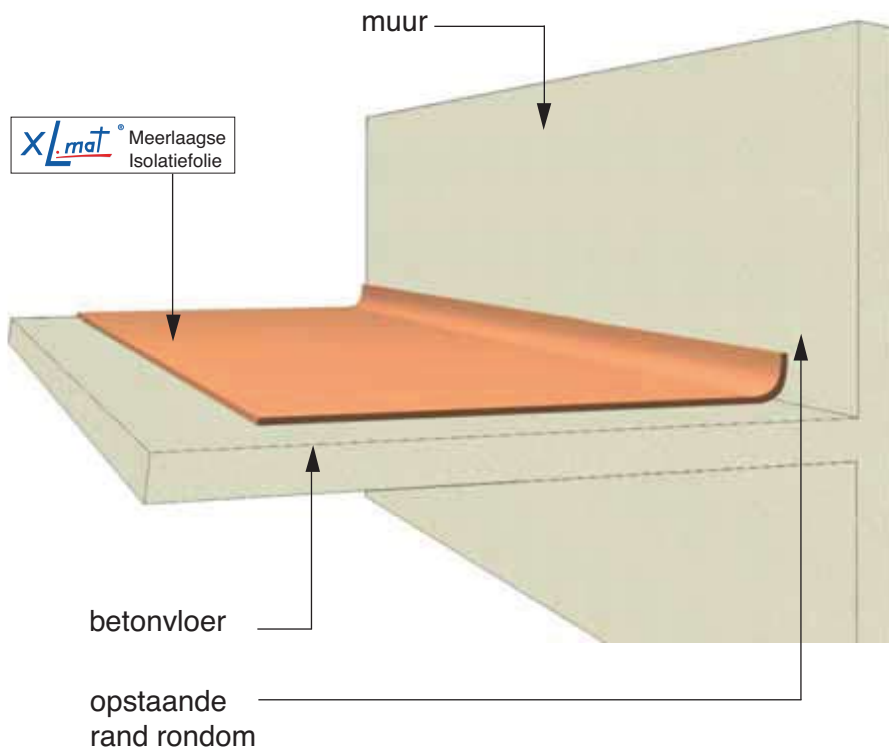
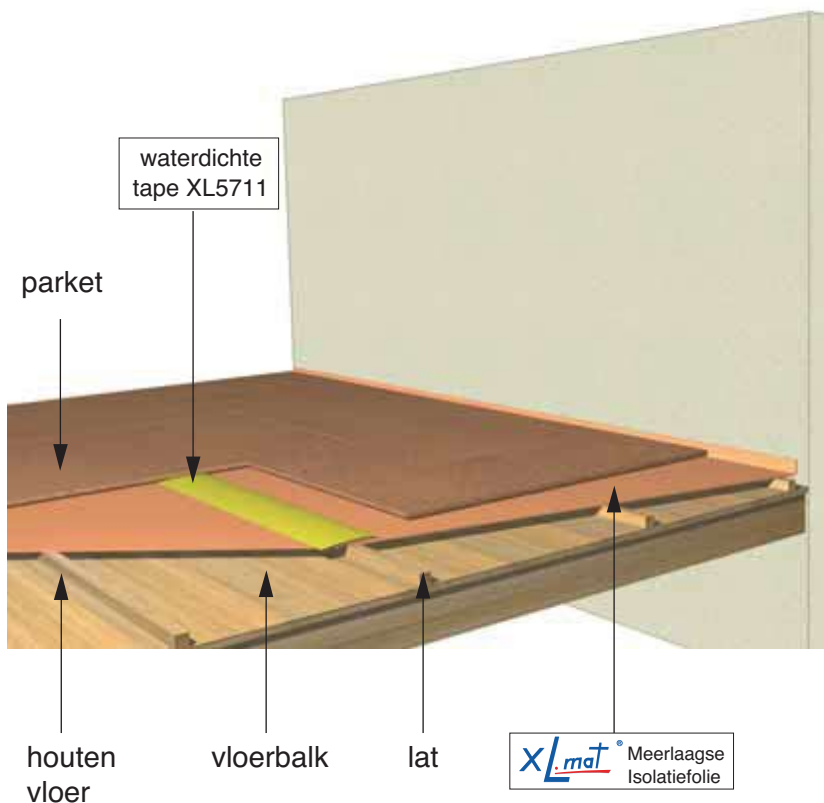


Vloerisolatie



XLMAT wordt rechtstreeks op de vloer aangebracht. Als er een betonnen afdeklaag op wordt gelegd, breng dan eerst een polyethyleen folie aan en daarna het XLMAT product.



Op een vloer waarin vloerverwarming komt (serie Duoreflex)*

A Rol het XLMAT isolatiemateriaal uit over de vloer van rand tot rand. Zorg voor een opstaande rand rondom.

B Plak vast met XL5711 tape.

C Leg hier overheen een polyethyleen folie van 150 micron (om de isolatie te beschermen tegen het zuur van het cement).

D Leg het gelaste gaas neer, maak de slangbuizen van de verwarming vast.

E Stort de afdeklaag.

Andere oplossing

Voer handeling A) en B) hierboven uit en plaats direct het vloerverwarmingssysteem, met daarin een polyurethaansysteem.

VOORDELEN

- Gemakkelijk en snel aan te leggen.
- Hierdoor kan hoogte gewonnen worden tussen vloer en plafond.
- Isolatie van warmte en geluid.
- Schoon en gezond.
- Er komen geen giftige dampen vrij.