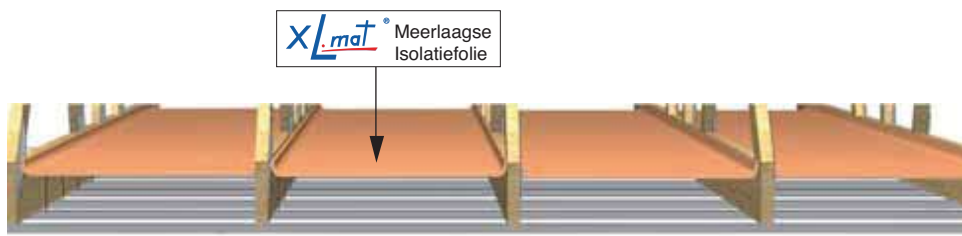
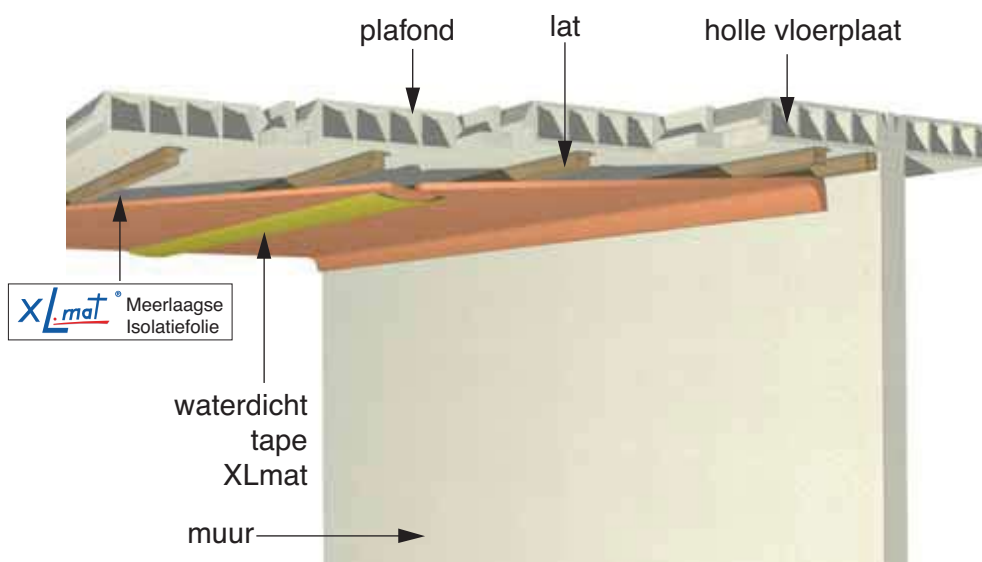
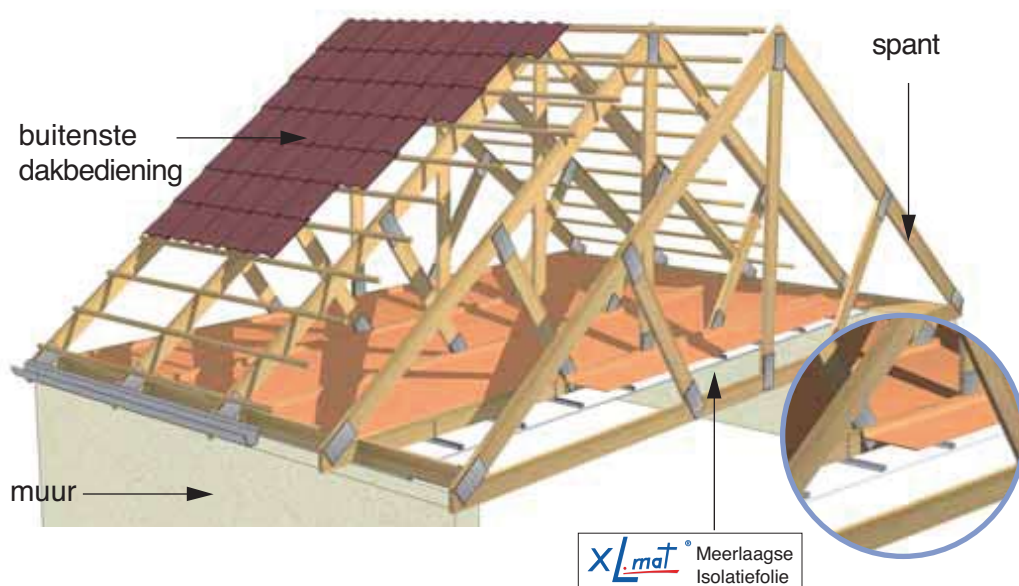


Plafondsisolatie



VOORDELEN

- Geen irritatie door vezels zoals bij minerale wol
- Gemakkelijk en snel verwerkbaar
- Levert direct resultaat op door hoge isolatiewaarde

Op een ongebruikte zoldervloer

voorbeeld: niet ingerichte zolder (serie XL)*

- Rol de XLMAT meerlaagse isolatiefolie uit en laat de banen ten minste 50 mm overlappen.
- Maak een opstaande rand tegen de muren rondom.
- Maak de overlappings vast met XL5711* tape.

Op een onafgewekte zoldervloer (zonder planken)

Hartafstand 500 mm à 600 mm (serie XL)*

- Snijd het XLMAT isolatiemateriaal in de breedte middendoor (banen van 1,50 m breed en 10 m lang). U krijgt dan 2 banen van 0,75 m x 10 m.
- Niet de XLMAT isolatiefolie om de 10 à 20 mm strak vast aan iedere kant tussen twee balken. Zorg voor een opstaande rand tegen de wanden. Maak overlappings van ten minste 50 mm.
- Maak alle overlappings vast met XL5711* tape.

Onder een betonvloer Met een afwerking van gipsplaten:

- Maak een regelwerk tegen het plafond h.o.h. 600 mm.
- Niet hierop de XLMAT meerlaagse isolatiefolie.
- Pas minimale overlappen toe van 50 mm en tape deze af met XL5711 tape.
- Schroef hieroverheen de tengels en werk af met gipsplaten.

Met een afwerking met betimmering:

- Maak een lattenwerk met een tussenruimte van 600 mm of minder indien nodig voor de betimmering.
- Breng de XLMAT meerlaagse isolatiefolie aan door deze vast te nieten. De richting maakt niet uit.
- Laat minimaal 50 mm overlappen en tape de naden af met XL5711 tape.
- Spijker de betimmering direct op de isolatie.